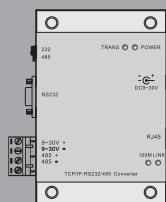


Конвертер RS485/232-TCP/IP

Краткое руководство



RAPAN-TCP/IP

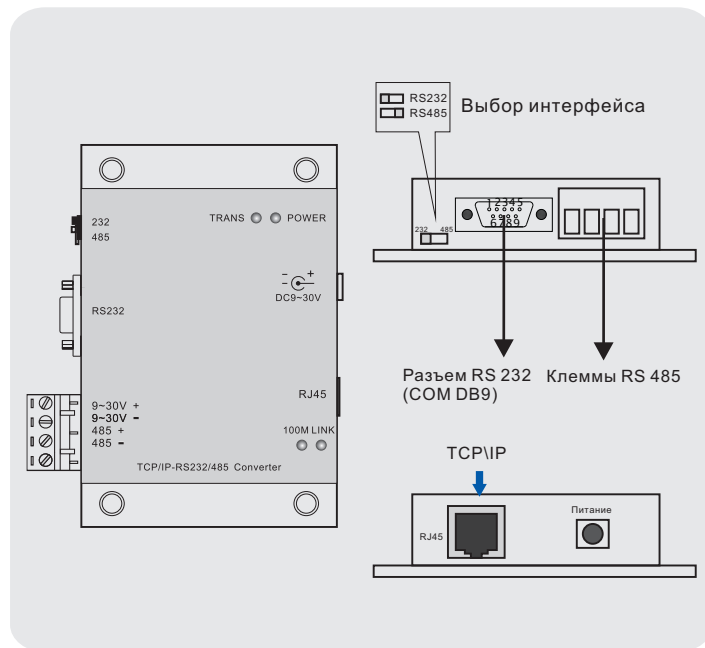
Пожалуйста, перед включением устройства прочитайте внимательно руководство и сохраните его для дальнейшего использования.

<http://rapan.pro>



Устройство RAPAN-TCP/IP является конвертером интерфейсов TCP/IP и RS485/232. Позволяет подключать контроллеры RAPAN MS к сетевой плате компьютера или к сетевому коммутатору. Рекомендуется подключать не более 10 контроллеров в линию при использовании шины RS485.

1. Внешний вид



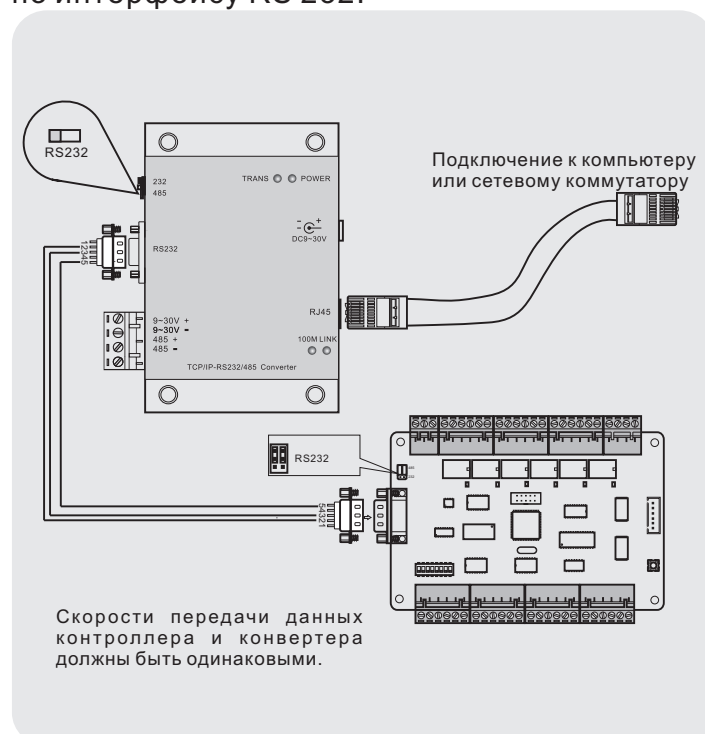
2. Скорость передачи

Установка скорости передачи данных для контроллеров RAPAN MS



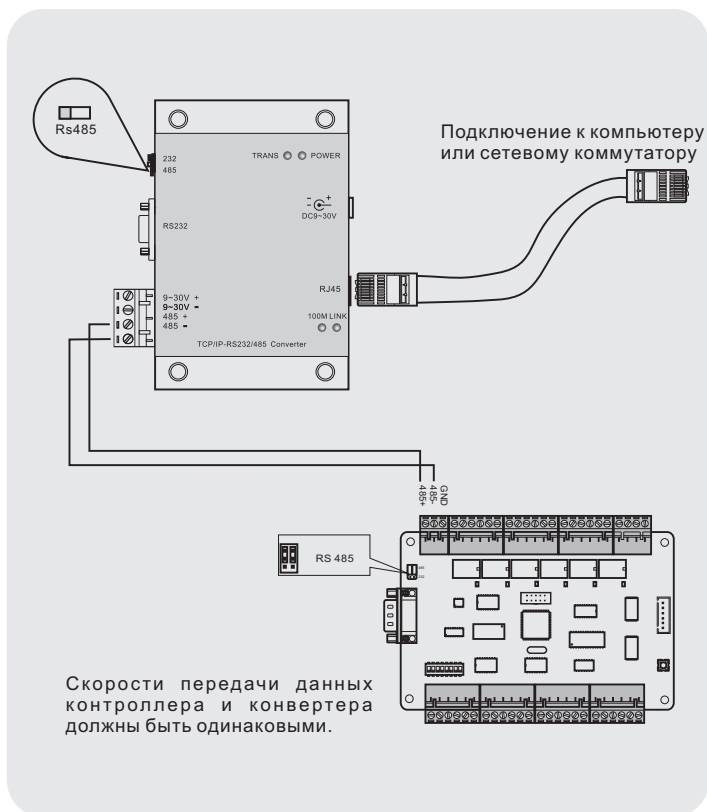
3. Подключение по RS 232

Подключение контроллеров RAPAN MS по интерфейсу RS 232.



4. Подключение по RS485

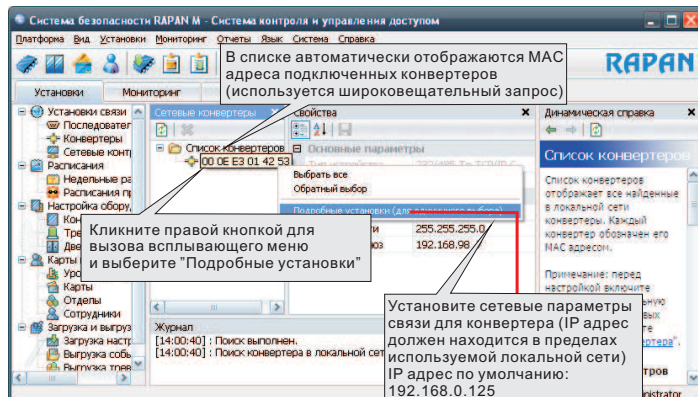
Подключение контроллеров RAPAN MS по интерфейсу RS 485.



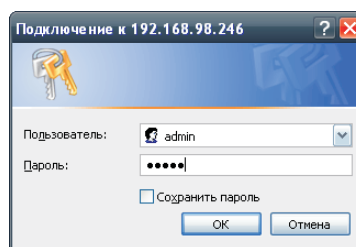
5. Настройка RAPAN-TCP/IP

5.1 Запустите ПО RAPAN M

5.1.1 Выберите меню "Установки связи - Конвертеры"

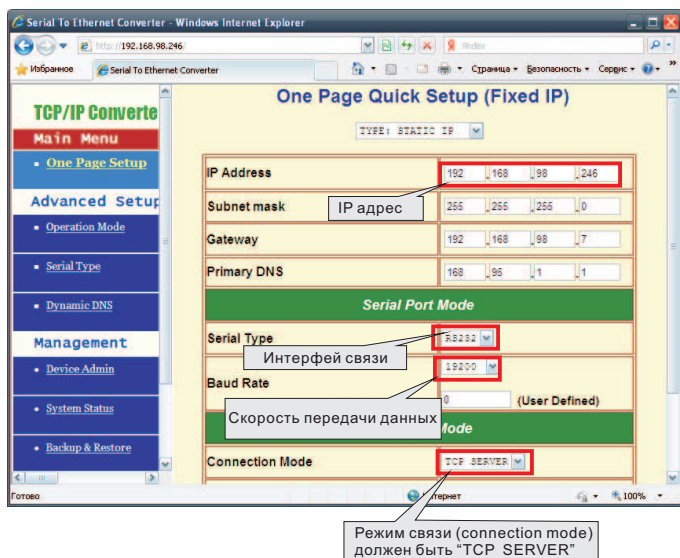


5.1.2 После открытия браузера IE введите имя пользователя и пароль.



По умолчанию:
Пользователь: admin
Пароль: admin

5.3 На странице быстрой настройки "One Page Quick Setup" установите параметры связи.



5.4. При возникновении проблем с передачей данных в случае использования линии RS485 можно пробовать изменять параметр задержки передачи "RS485 Transmission Delay Time" на странице "Serial type". (рекомендуемое значение 20 мкс).

